

# Aviso de Potencial de Tormentas en el Valle de México

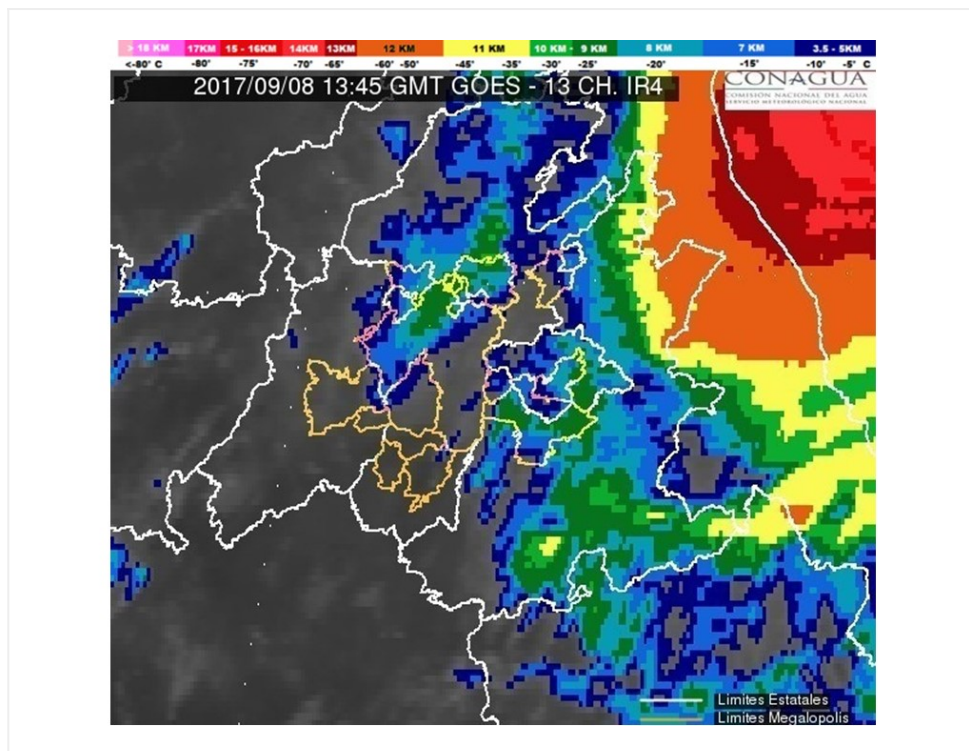
**No. Aviso: 1986**

Ciudad de México a 08 de Septiembre del 2017.

**Emisión: 09:00h**

Servicio Meteorológico Nacional, fuente oficial del Gobierno de México, emite el siguiente aviso:

## POTENCIAL DE TORMENTAS PUNTUALES FUERTES EN PUEBLA, HIDALGO y TLAXCALA, EN LAS SIGUIENTES TRES HORAS



**Imagen de satélite en canal infrarrojo de las 08:45 hora local**

La imagen de satélite muestra nublados sobre gran parte del Valle de México.

### **Centro del país (Estado de México, Puebla, Hidalgo, Morelos y Tlaxcala):**

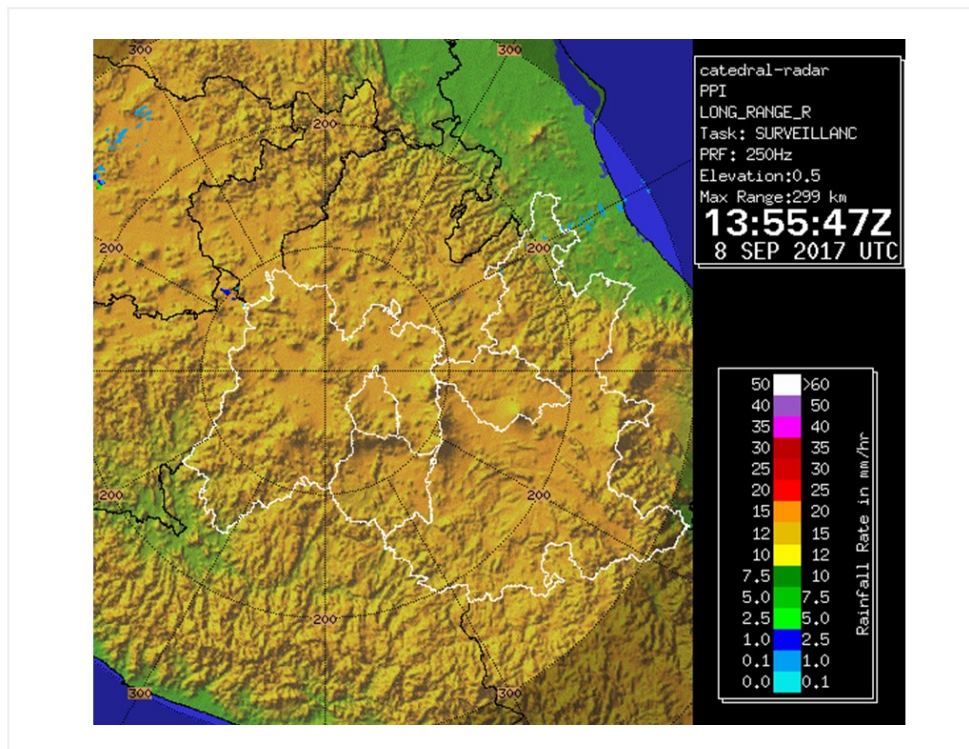
Se prevé cielo nublado con tormentas fuertes acompañadas de descargas eléctricas en Puebla (norte, oriente, centro y sur), en Hidalgo (norte, centro, oriente y sur) y Tlaxcala (norte, centro y oriente); así como lluvias con intervalos de chubascos en el Estado de México (norte, centro y oriente). El ambiente será fresco con viento de componente norte de 10 a 25 km/h y rachas que pueden superar los 40 km/h en zonas de tormenta o chubascos. Así como bancos de niebla o neblina en zonas de montaña.

## Zona Metropolitana del Valle de México (ZMVM) y Megalópolis:

Cielo nublado, con potencial de lluvias y lloviznas intermitentes sobre la ciudad de México (norte y poniente) y municipios de la zona conurbada. El ambiente será fresco con viento de componente norte de 10 a 20 km/h. Así como bancos de niebla o neblina en zonas de montaña.

**En Texcoco, Edo de Méx. y en la delegación Venustiano Carranza (Aeropuerto Internacional Benito Juárez de la Ciudad de México):** Cielo nublado con posibilidad de lluvias o lloviznas intermitentes, ambiente fresco con viento de componente norte de 10 a 20 km/h.

### Imagen de Radar



### Radar de Cerro Catedral, Edo. de Méx., de las 08:55 h local

El radar de Cerro Catedral, no detecta zonas de lluvia en la región.

### Pronóstico a muy corto plazo

Nivel de tormenta	Lluvia en mm/h	Descripción del tipo de lluvia	Entidades Federativas
1	5 a 15 mm/h	Chubascos	Estado de México.
2	15 a 30 mm/h	Tormenta fuerte	Puebla, Hidalgo y Tlaxcala

<b>3</b>	30 a 60 mm/h	Tormenta muy fuerte	Sin condiciones
<b>4</b>	> 60 mm/h	Tormentas intensas	Sin condiciones

**Precipitaciones registradas (mm) desde las 06:00 h hasta las 08:00 h:**

**Sin reporte de lluvias.**

**El próximo aviso del SMN se emitirá a las 12:00 h, o antes, si ocurre algún cambio significativo**

**Pronosticador:** Silvano Pozos Suárez

**Revisó:**